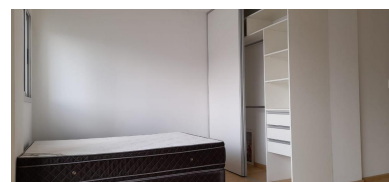
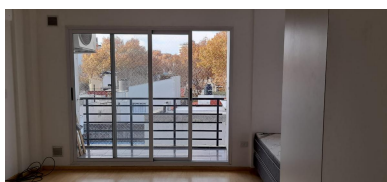
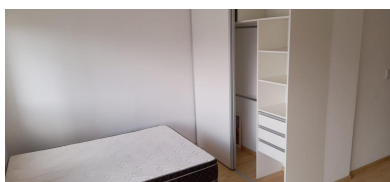


**BEHRING 2500, Parque Chas****USD 75.000.-**

Descripción

BEHRING 2500 / ENTRE GAMARRA Y TORRENT / EXCELENTE ZONA PARQUE CHAS / DOS CUADRAS AV. DE LOS INCAS / DOS CUADRAS AV. TRIUNVIRATO / DOS CUADRAS ESTACIÓN SUBTE AV.DE LOS INCAS SUBTE B / LUMINOSO DEPARTAMENTO MONOAMBIENTE DIVISIBLE / SUPERFICIE TOTAL: 40 M2 / SUPERFICIE CUBIERTA: 36 M2 / SUPERFICIE DESCUBIERTA: 4 M2 / MODERNO EDIFICIO DE 7 PISOS / 3 DEPARTAMENTOS POR PISO / CONTRAFRENTE / TERCER PISO / AMPLIO LIVING COMEDOR / COCINA SEMINTEGRADA CON GAS NATURAL / AGUA CALIENTE POR TERMOTANQUE ELÉCTRICO / AMPLIO PLACARD CON INTERIORES Y BAULERA / AIRE ACONDICIONADO FRIO-CALOR / PISO FLOTANTE / BAÑO COMPLETO / LUMINOSO BALCÓN / ANTIGÜEDAD: 2 AÑOS / EXPENSAS ACTUALES \$2050 - C.U.C.I.C.B.A. - Matrícula N° 597 - Nota importante: Toda la información y medidas provistas son aproximadas, deberán ratificarse con la documentación pertinente y no compromete contractualmente a nuestra empresa. Los gastos (expensas, ABL) expresados refieren a la última información recabada y deberán confirmarse. Fotografías no vinculantes ni contractuales.

Servicios

- ✓ Agua Corriente
- ✓ Electricidad
- ✓ Baulera

- ✓ Cloaca
- ✓ Pavimento
- ✓ Cocina

- ✓ Gas Natural
- ✓ Balcón
- ✓ Living comedor

✔ Aire Acondicionado individual

✔ Luminoso

✔ Agua caliente individual