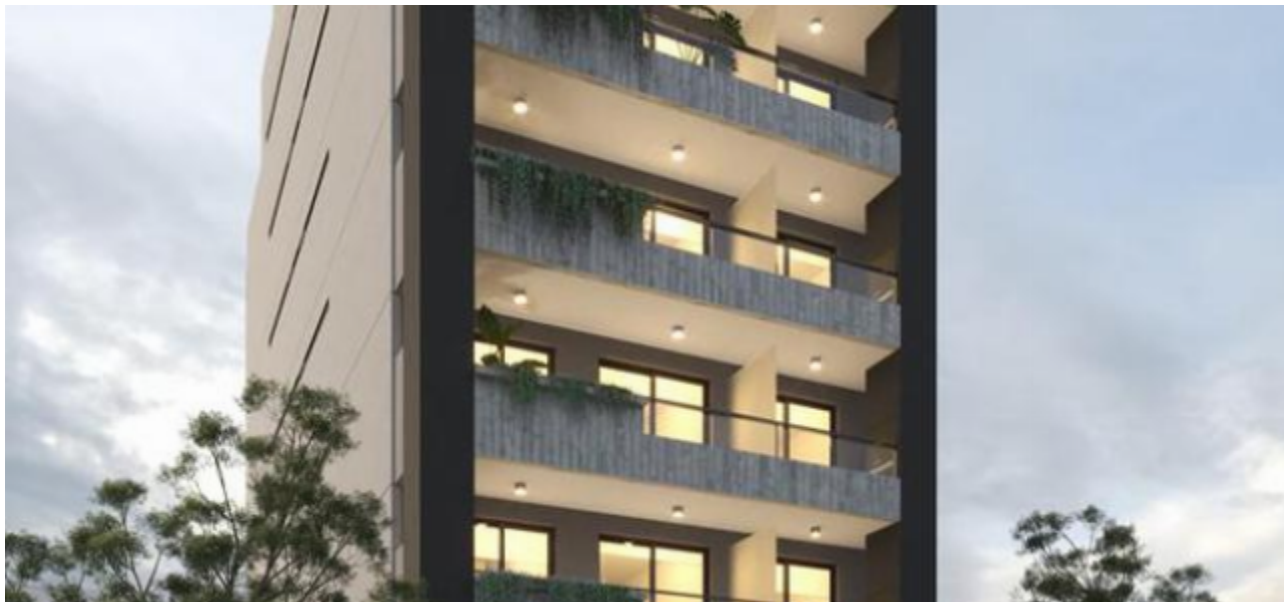


**Zapiola 4849, Saavedra****Sin Unidades****Descripción**

Nuevo emprendimiento ubicado en Zapiola 4849 en el Barrio de Saavedra. A pasos de Av. Gral Paz y Panamericana. Cercano al Estadio Ciudad de Vicente López. A cinco cuadras de Av. San Isidro Labrador. A seis cuadras de Av. Cabildo. Edificio de 7 pisos. Apto Profesional. Con un total de 22 departamentos. 11 Unidades monoambientes desde 37 m2, 7 unidades de dos ambientes desde 46.50 m2 y 4 unidades de tres ambientes desde 84.5 m2. Puerta de ingreso principal Blindex. Pisos y revestimientos en porcelanato o cerámicos antideslizantes. Pre instalación para Aire Acondicionado a los ambientes principales. Construcción tradicional: estructura de hormigón armado. Terraza accesible de uso común con SUM, Solarium y parrilla. Espacio para guardacoches: 6 en total en la planta baja. Para conocer más detalles y valores, consultenos!

Servicios

- ✓ Agua Corriente
- ✓ Electricidad
- ✓ Parrilla
- ✓ Luminoso
- ✓ Cochera fija cubierta
- ✓ Cloaca
- ✓ Pavimento
- ✓ Apto profesional
- ✓ Agua Caliente Central
- ✓ Cochera fija descubierta
- ✓ Gas Natural
- ✓ Calefacción
- ✓ Preinstalación de A/A
- ✓ Calefacción individual