

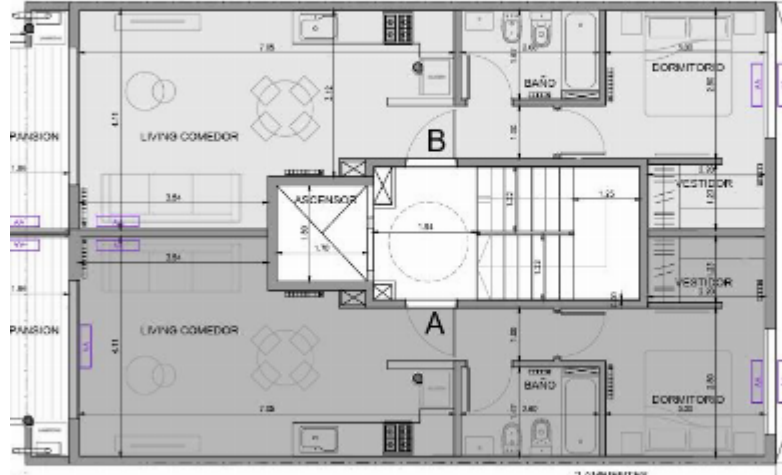


WASHINGTON 3787

ANTEPROYECTO

WASHINGTON 3787

2 AMBIENTES
SUF. CUBIERTA: 45.00M2
SUF. EXPANSION: 7.53 M2
SUF. TOTAL: 52.53 M2



PLANTA TIPO - PISO 1 A 4

2 AMBIENTES
SUF. CUBIERTA: 45.00M2
SUF. EXPANSION: 7.53 M2
SUF. TOTAL: 52.53 M2

TIPO DE 1 A 4

52.53m² 45.00m² 2 ambientes 1 ba??o Este

USD 130.000

Washington 3787 1?? A

Departamento en Saavedra

Oportunidad de inversi??n! EN CONSTRUCCI??N! NO APTO CR??DITO!

??LTIMAS DOS UNIDADES DISPONIBLES!!! - ENTREGA 2027!

Sobre la calle Washington 3787, entre Jaramillo y Manzanares. Pleno coraz??n de Saavedra!

Semipiso de 2 ambientes con balc??n.

Unidad ubicada en el primer piso al frente con orientaci??n Este. Muy luminoso! Ventilaci??n cruzada.

Living comedor con salida a balc??n con espacio para lavarropas, cocina integrada con muebles completos bajo y sobre mesada, horno y anafe, bacha de acero y monocomando. Pre instalaci??n para A/A. Caldera individual. Radiadores.

Dormitorio con vestidor, ventana con persiana, pre-instalaci??n para A/A y radiador.

Ba??o completo.

Aberturas y revestimientos de primera l??nea, que nos caracterizan como empresa.

Edificio de PB y 4 pisos, 2 departamentos por piso, 9 unidades en total + 1 cochera.

Apto Profesional.

Superficie total: 52.53m² / Superficie cubierta: 45m² / Superficie descubierta: 7.53m².

Financiaci??n: Adelanto + 12 cuotas!

APTO personas con movilidad reducida.

C.U.C.I.C.B.A. - Matrícula N?? 597 - Nota importante: Toda la informaci??n y medidas provistas son aproximadas, deber??n ratificarse con la documentaci??n pertinente y no compromete contractualmente a nuestra empresa. Los gastos (expensas, ABL) expresados refieren a la ??ltima informaci??n recabada y deber??n confirmarse. Fotograf??as no vinculantes ni contractuales. -