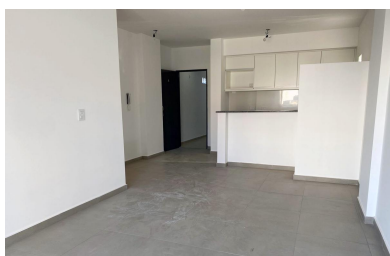


**Av. Ricardo Balbin 3300, Saavedra****USD 170.000.-**

Descripción

Venta con renta hasta marzo 2025. Moderno departamento de 3 ambientes sobre Av. Ricardo Balbin 3300, entre Nuñez y Melián. Edificio de 10 pisos, con ascensor en todos los pisos. Portero eléctrico y llave electrónica de ingreso al edificio. Excelente ubicación. A cinco cuadras del Parque Saavedra y a seis cuadras de Estación Saavedra FFCC Mitre. Ubicado en el sexto piso al frente. Vista abierta. Orientación: Este. Sol por la mañana. Muy luminoso!! Luminoso living comedor con pisos cerámicos. Cocina integrada al espacio, con equipamiento completo enchapado en melamina. Mesada de granito. Cocina de acero inoxidable marca Electrolux. Gas natural. Barra para desayunar. Dormitorio principal con amplio placard y baño completo en suite. Segundo dormitorio con placard. Baño completo. Balcón con red de protección ya instalada. Pre instalación para aire acondicionado en todos los ambientes. Tiro balanceado. Agua caliente central. Detalles de categoría en cada ambiente. Materiales de primera línea y marca. Bajas expensas. Actuales \$98.500 (MAYO 2024). (Aysa incluida). Superficie total: 67.60 m2 / Superficie cubierta: 58.5 m2 / Superficie descubierta: 9.1 m2 Medios de transporte cercanos: 67-130-29-76 APTO para personas con movilidad reducida - C.U.C.I.C.B.A. - Matricula N° 597 - Nota importante: Toda la información y medidas provistas son aproximadas, deberán ratificarse con la documentación pertinente y no compromete contractualmente a nuestra empresa. Los gastos (expensas, ABL) expresados refieren a la última información recabada y deberán confirmarse. Fotografías no vinculantes ni contractuales.

Servicios

CIVILE PROPIEDADES

Oficina Central, **Av. Ricardo Balbín 3327 CABA**

Email de contacto: ventas@civilepropiedades.com.ar

Teléfonos: **011 4542-2600 / 011 4542-6727 / 011 4541-4000**

Horarios: **Lunes a Viernes: 9:30 a 18hs - Sábados : 10 a 12:30hs**

✔ Agua Corriente

✔ Electricidad

✔ Cocina

✔ Calefacción

✔ Luminoso

✔ Cloaca

✔ Pavimento

✔ Lavadero

✔ Apto profesional

✔ Agua Caliente Central

✔ Gas Natural

✔ Balcón

✔ Living comedor

✔ Preinstalación de A/A