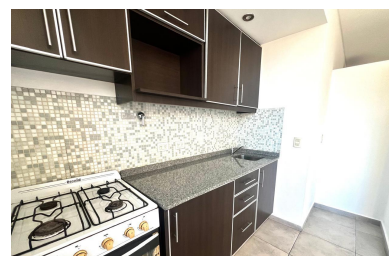
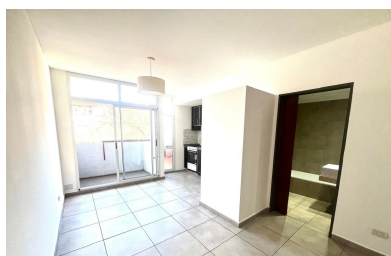
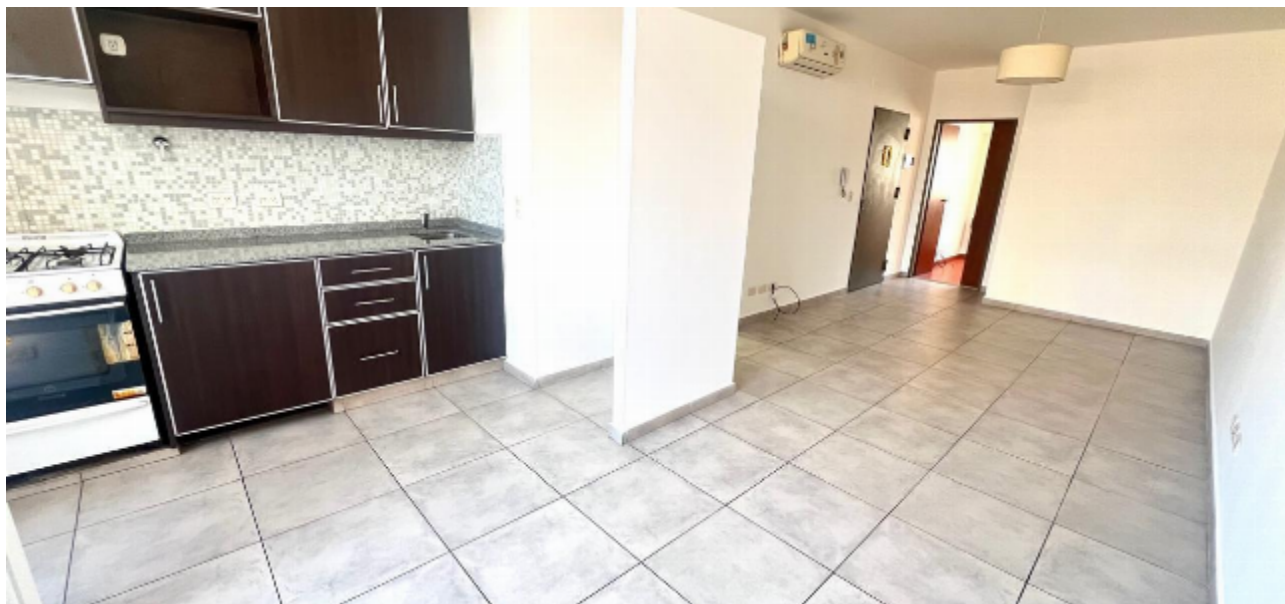




## Crisologo Larralde al 3600, Saavedra

**USD 105.000.-**

## Descripción

Departamento de 2 ambientes en venta sobre Crisologo Larralde 3675 entre calles Melian y Roque Perez, a cinco cuadras del Parque Saavedra, a dos cuadras de Av. Ricardo Balbín. Ubicado en un segundo piso al frente. Living comedor con salida a balcón, pre instalación A/A cocina integrada con muebles completos altos y bajos, artefacto de cocina a gas, instalación para lavarropas bajo mesada, bacha de acero inoxidable, grifería monocomando. Dormitorio al contrafrente, piso flotante, placard con interiores, tiro balanceado, ventilación natural. Baño completo. Apto Profesional / Superficie total: 39 m2 / Superficie cubierta: 36 m2 / Superficie descubierta: 3 m2 SUM con parrilla en el ultimo piso / Cámaras de seguridad en espacios comunes. Medios de transporte cercanos: 67-76-19-130-29 / Estación Saavedra FFCC Mitre. APTO para personas con movilidad reducida C.U.C.I.C.B.A. - Matricula N° 597 - Nota importante: Toda la información y medidas provistas son aproximadas, deberán ratificarse con la documentación pertinente y no compromete contractualmente a nuestra empresa. Los gastos (expensas, ABL) expresados refieren a la última información recabada y deberán confirmarse. Fotografías no vinculantes ni contractuales. -- C.U.C.I.C.B.A. - Matricula N° 597 - Nota importante: Toda la información y medidas provistas son aproximadas, deberán ratificarse con la documentación pertinente y no compromete contractualmente a nuestra empresa. Los gastos (expensas, ABL) expresados refieren a la última información recabada y deberán confirmarse. Fotografías no vinculantes ni contractuales.

## Servicios

**CIVILE PROPIEDADES**

Oficina Central, Av. Ricardo Balbín 3327 CABA

Email de contacto: [ventas@civilepropiedades.com.ar](mailto:ventas@civilepropiedades.com.ar)

Teléfonos: 011 4542-2600 / 011 4542-6727 / 011 4541-4000

Horarios: **Lunes a Viernes: 9:30 a 18hs - Sábados : 10 a 12:30hs**

---

- |                         |                          |               |
|-------------------------|--------------------------|---------------|
| ✓ Agua Corriente        | ✓ Cloaca                 | ✓ Gas Natural |
| ✓ Electricidad          | ✓ Balcón                 | ✓ Cocina      |
| ✓ Living comedor        | ✓ Parrilla               | ✓ SUM         |
| ✓ Apto profesional      | ✓ Preinstalación de A/A  | ✓ Luminoso    |
| ✓ Agua Caliente Central | ✓ Calefacción individual |               |